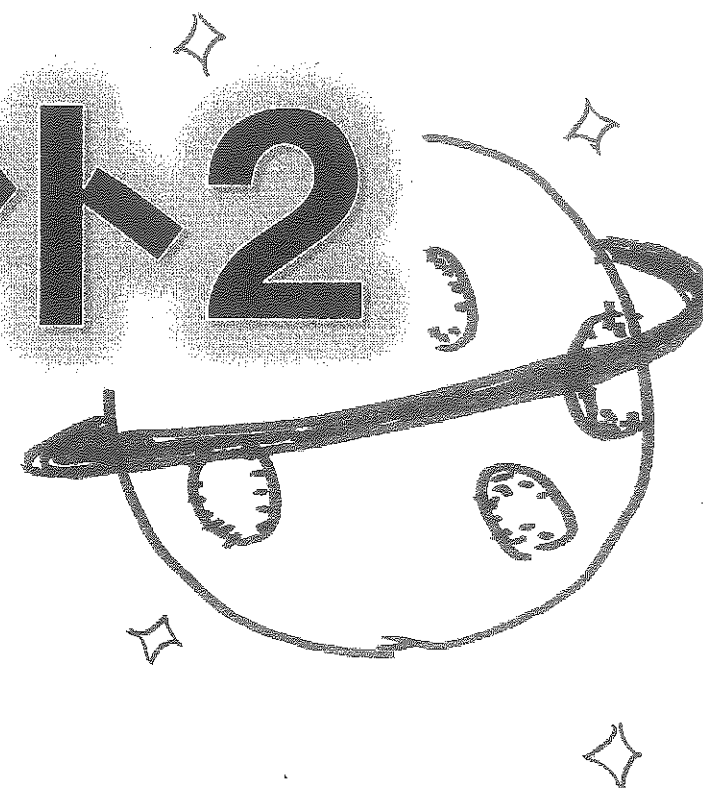
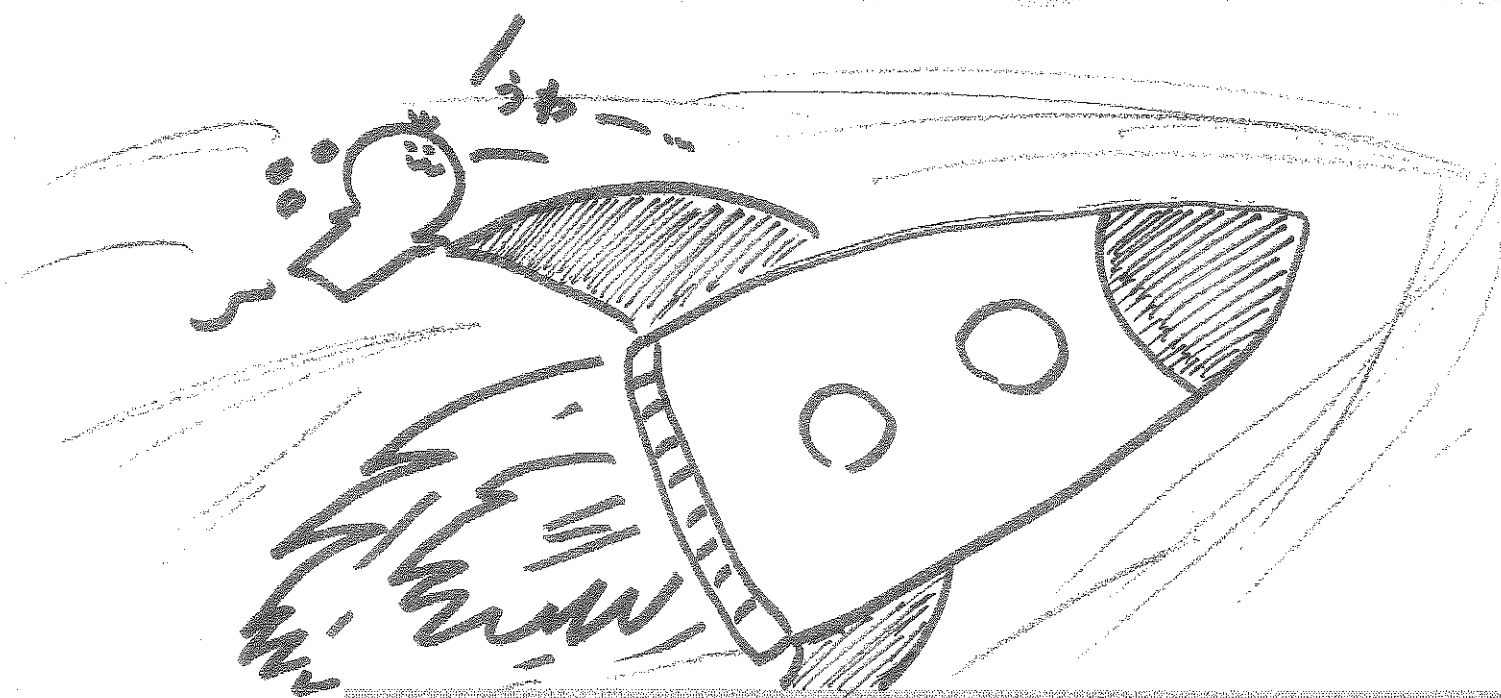


2年次 新学期スタート用課題 《社会科》

ロケットプリント2



①「ロケットプリント2」は、今年度の最初の授業で使う内容だ！

→よいスタートを切るために、予習として、知識を定着させよう。

②「ロケットプリント2」の目的は、提出だけではなく知識定着にある！

→反復学習してこそその知識定着。各自で何度も学習を進めましょう。

③「ロケットプリント2」の提出日は、1学期最初の授業で指示を出す！

→あとで慌てないために、次の登校日までには終わらせておきましょう。

2年 組 番 氏名

★ピカピカ大作戦 ~自分を輝かせろ!!~ ✦

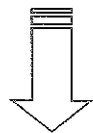
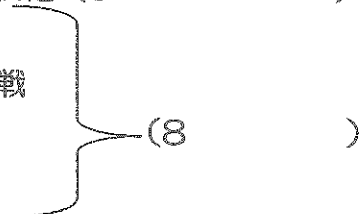
歴史 まとめ【鎌倉時代末期～室町時代末期】

2年 組 番 氏名

- やり方① 何も見ないで、自分の力で (1) ~ (46) を埋める
 ② 教科書やノートを見て、調べて、わからないところを埋める
 ③ 答えを見て丸つけと正しい答えを埋める
 ④ すべてやり終えたところで、教科書と照らし合わせて内容を整理する

■モンゴルの襲来と日本

- モンゴル帝国をひきいた … (1)
 元 をひきいた … (2)
 (2) が日本に攻めてくる そのときの鎌倉幕府は8代執権 (3)
 1274年 (1回目) (4) の役
 元の集団戦法と (5) に日本は大苦戦
 1281年 (2回目) (6) の役
 元に攻撃に備えて (7) を築く



日本(鎌倉幕府)が2回とも勝利するが、この戦いによって弱体化する結果となってしまう!

- (9) のシステムが崩壊
 (10) を出す
幕府に対して御家人が不信感をいだくようになってしまう…

- 1333年 鎌倉幕府を滅ぼす 中心人物 (11) 天皇
 (12)
 (13)
 ・楠木正成

■南北朝の動乱と東アジアの変動

- 鎌倉幕府の滅亡後
 (11) 天皇 — (14) を始める…武士より公家中心の政治
 不満を抱いた (15) は征夷大將軍になる

1338年 (16) を開く(京都)

鎌倉幕府とほとんどかわらない

鎌倉幕府の「No.2」は執権、室町幕府の「No.2」は (17)

京都では (12) が政治をする… (18)

吉野(奈良)では (11) 天皇が政治をしている… (19)

→60年間争いが続く — 南北朝時代

3代將軍 足利義満

①南朝と北朝を1つにする(南北朝の合一)

②明(中国)と貿易をする:(20)

・(21) の取り締まり

・(22) を用いる

*貿易船と(21)を区別するために、(22)を用いた

日本の経済力が向上する!!

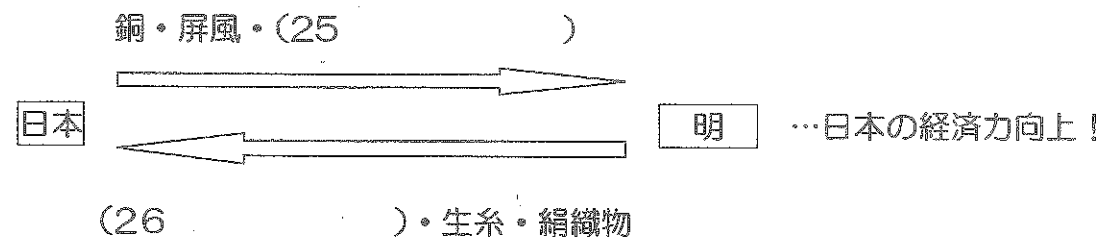
その他の動き

中国→明 朝鮮半島→(23) 琉球→(24)

蝦夷地にはアイヌ民族が暮らしていた

■室町幕府と経済の発展

(20)



農業 (27) が全国に広まる

・木や草の灰・牛糞を使って、(28) を作る

・水車の利用

→収穫高が上がる

・麻・くわ・あい・茶の栽培、わたの栽培がはじまる

・特産物の生産

運送業 馬を使って荷物を運ぶ：(29)
船を使って荷物を運ぶ：(30) …遠方まで取引可能

金融業 高利貸しをおこなう：(31)・(32)

商工業者は同業者組合をつくる：(33) →営業を独占

■民衆の成長戦国大名

室町時代の農民は自ら進んで、村で自治を行うようになる

- ① まとまり：(34)をつくる
- ② 会議：(35)を開く
- ③ 村おきてを決めたり、一揆の相談をしたりする

1428年 (36)：馬借や農民が徳政令を求めて起こした一揆
1467年 (37)：足利義政のとき、将軍のあとつぎをめぐる争った
1485年 (38)：国人と農民が団結し、あとつぎ争いをしている守護大名を追い出す
1488年 (39)：一向宗の信者が起こした一揆

(37)の後、守護大名の力が弱まる。守護大名を倒す家臣や国人が出てくる。
→下の身分の者が上の身分の者を実力で倒す風潮がうまれる。(40)
戦乱を勝ち抜くために、城下町がさかえたり分国法がつけられたりした

■室町文化とその広がり

室町時代の文化…室町文化→特徴 武家や貴族が合わさったような文化である

建築物 (41) — 足利義満 (42) — 足利義政
→慈照寺東求堂同仁斎などの
(43) 造

美術 (44) — 雪舟が大成させた
芸能・他 (45)：お面をつけて役者が演じる劇
(46)の親子
狂言：能の合間に演じられる 連歌 お伽草子 足利学校

裏面に答えあり！

★ピカピカ大作戦

～自分を輝かせろ！！～

歴史 まとめ【安土桃山時代】

2年 組 番 氏名

- やり方① 何も見ないで、自分の力で (1) ~ (20) を埋める
- ② 教科書やノートを見て、調べて、わからないところを埋める
- ③ 答えを見て丸つけと正しい答えを埋める
- ④ すべてやり終えたところで、教科書と照らし合わせて内容を整理する

■織田信長・豊臣秀吉による統一事業/兵農分離と朝鮮侵略

◎尾張の戦国大名の織田信長

1. 桶狭間の戦いで (1) を破り、他の大名に一目置かれる
2. (2) を滅ぼし、足利義昭を追放する
3. 日本で初めて本格的に鉄砲を用いた戦いを展開し、
武田勝頼を倒す：(3)
4. (4) を建設する
5. 本能寺の変で、部下である (5) の謀反により自害する

織田信長の政治

- ・ 商業や工業を自由にできるようにする：(6)
(市場の税・座…なくす)
- ・ 関所もなくして交通をしやすくする
- ・ 仏教の勢力を抑えるためーキリスト教を (7) する
(8) の焼き討ち/石山本願寺を攻める

◎信長の部下の豊臣秀吉

1. (9) で (5) を倒す
2. (10) を建設する
3. (11) に任命される。
4. 天下統一を果たす

豊臣秀吉の政治

- ・ キリスト教を (12) して、他国の侵略をおそれた

- ・ (13) で田畑の調査を行うことで年貢を確実にとる
- ・ (14) で農民の一揆を防いで、農業に集中させた
- 武士と農民との身分を区別をハッキリさせた→ (15)
- ・ 2度 (文禄の役・慶長の役) 朝鮮を侵略攻める：朝鮮侵略
文禄の役で活躍した朝鮮の英雄ー (16)

■桃山文化

- 桃山文化 特徴①豪華で壮大なスケール
特徴②現実的で活気ある文化
特徴③ (17) で影響強く受けた文化

絵画 狩野派の狩野永徳 (18)



建築物 支配者の権威を示したものとして、天守閣が存在した



茶道 (19) はわび茶の作法を完成させた

芸能 (20) のかぶき踊

- 1、 チンギス・ハン
- 2、 フビライ・ハン
- 3、 北条時宗
- 4、 文永の役
- 5、 てつほう
- 6、 弘安の役
- 7、 石塁（防塁）
- 8、 元寇
- 9、 御恩と奉公
- 10、 永仁の徳政令
- 11、 後醍醐
- 12、 足利尊氏
- 13、 新田義貞
- 14、 建武の新政
- 15、 足利尊氏
- 16、 征夷大將軍
- 17、 管領
- 18、 北朝
- 19、 南朝
- 20、 日明貿易（勘合貿易）
- 21、 倭寇
- 22、 勘合
- 23、 朝鮮国
- 24、 琉球王国
- 25、 硫黄
- 26、 銅銭
- 27、 二毛作
- 28、 肥料
- 29、 馬借
- 30、 問丸
- 31、 土倉（32でもかまわない）
- 32、 酒屋（31でもかまわない）
- 33、 座
- 34、 惣

- 35、 寄合
- 36、 正長の土一揆
- 37、 応仁の乱
- 38、 山城の国一揆
- 39、 加賀の一向一揆
- 40、 下剋上
- 41、 金閣（鹿苑寺金閣）
- 42、 銀閣（慈照寺銀閣）
- 43、 書院
- 44、 水墨画
- 45、 能（能楽）
- 46、 観阿弥・世阿弥

歴史 まとめ【安土桃山時代】

1. 今川義元
2. 室町幕府
3. 長篠の戦い
4. 安土城
5. 明智光秀
6. 楽市・楽座
7. 保護
8. 延暦寺
9. 山崎の戦い（山崎の合戦）
10. 大阪城
11. 関白・太政大臣
12. 禁止
13. 太閤検地
14. 刀狩
15. 兵農分離
16. 李舜臣
17. 南蛮文化
18. 唐獅子図屏風
19. 千利休
20. 出雲の阿国